



УТВЕРЖДАЮ
Директор МАОУ
«Косулинская СОШ №8»
И.А. Храмцова

Положение об установлении основных символов (герб, флаг) МАОУ «Косулинская СОШ №8»

1. ОБЩИЕ ПОЛОЖЕНИЯ

1.1 Настоящее Положение устанавливает описание эмблемы МАОУ «Косулинская СОШ №8» и порядок её использования.

1.2 Эмблема школы является официальным символом МАОУ «Косулинская СОШ №8» (далее – школа), разработана с учетом интересов, целей и задач, стоящих перед коллективом школы.

1.3 Эмблема Школы предназначена для воспитания обучающихся в духе уважения истории и традиций Школы. Она служит напоминанием каждому участнику образовательного процесса о его принадлежности к коллективу школы.

2. ОПИСАНИЕ ЭМБЛЕМЫ

2.1. В связи с 110-летним юбилеем МАОУ «Косулинская СОШ №8», был разработан уникальный знак - символ роста, движения, развития и стремления к новому, научные познания, желание найти свою точку опоры под солнцем.

2.2. Знак школы - символ в виде цветка одуванчика. Этот цветок, известен своей простотой, распространенностью и живучестью. Семена одуванчика разлетаются на много километров и прорастают, когда находят подходящую опору. Одуванчик - самый распространенный дикорастущий цветок на Урале. С его появлением связывают приход весны, а значит и рождение новой жизни, рост и развитие. Существует множество легенд и поверий об одуванчике, его жизни, напрямую связанной с движением солнца и светом. Кроме того, это любимый цветок детей.

2.3. Центральная фигура в эмблеме - круг, контрастирующий по цвету с другими элементами. В центре круга - символ науки - схематичное изображение атома, которое держится на пластичном, но прочном стебле, прорастающем из листьев у основания, не случайно напоминающих нам своей формой открытую книгу. Слева листок-перо. Знакомый нам символ письма и знаний.

2.4. Легкость восприятия создают тонкие линии, на пересечении которых точки разного размера. Складываясь в переплетения, они символизируют многогранность и напоминают современную нейросеть. Дополнительный смысл создает шарообразная форма цветка, состоящая из точек и пересечений - интерпретация мира, планеты, карты с множеством пунктов. Улетающие семена - символ нового поколения, которое обязательно найдет точку роста, укоренится и породит новую жизнь.

3. ИСПОЛЬЗОВАНИЕ ЭМБЛЕМЫ

3.1. Возможно использование знака в монохромном варианте. В этом случае он выполняется в фирменном цвете — темно-синий графит. Использование знака на белом и темном фоне (инверсия). Возможно использование знака в вертикальном и

горизонтальном варианте. Рекомендована к использованию сокращенная версия знака. В ней сохраняются основные элементы и заключенный в них смысл. Знак превращается в круглую эмблему, которую удобно поместить на значки, нашивки для школьной формы и штампы для документации. Также можно использовать эмблемы в монохромном варианте.

3.2. Эмблема воспроизводится в качестве титульного изображения на:

- почетных грамотах, похвальных листах, удостоверениях и иных официальных свидетельствах, выдаваемых школой;

Эмблема помещается (воспроизводится):

- на фасадах учебных корпусов школы;
- в рабочем кабинете директора школы;
- в помещении (зале) заседания общего собрания коллектива;
- приказами и распоряжениями директора школы могут предусматриваться и другие случаи обязательного воспроизведения изображения герба.

Эмблема может помещаться при оформлении интерьера учебных корпусов школы:

- в качестве знака принадлежности к школе на форменном костюме учащихся и преподавателей;

- на униформе спортивных команд и отдельных спортсменов, участвующих в защите спортивной чести школы, отрядов и команд, представляющих школу в конкурсах и соревнованиях.

Изображения эмблемы школы либо его главных фигур могут использоваться:

- при оформлении учебных, а также государственных областных, городских и районных праздников, отмечаемых в школе;

- на личных бланках, а также визитных карточках сотрудников школы.

3.3. Одновременное размещение эмблемы школы с иными эмблемами осуществляется в соответствии с федеральным законодательством.

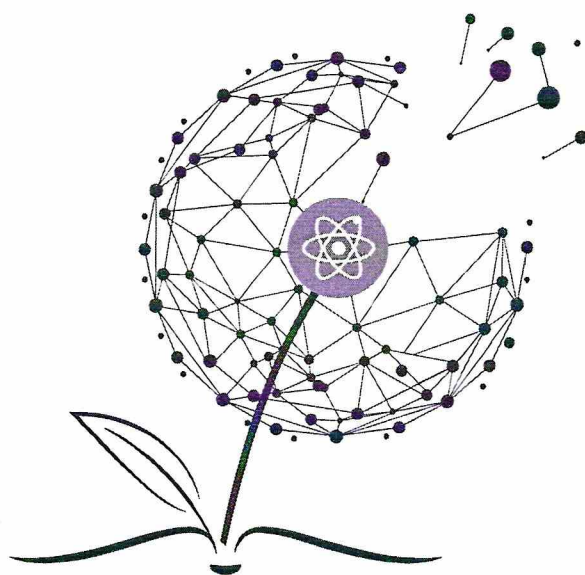
3.4. Порядок изготовления, использования, хранения и уничтожения бланков, штампов, иных носителей воспроизведения эмблемы устанавливается директором школы.

3.5 Флаг школы может устанавливаться (подниматься):

- во время проведения в школе официальных церемоний и других торжественных и праздничных мероприятий;

- в местах проведения мероприятий, организуемых школой.

3.6. Одновременное размещение флага школы с прочими флагами осуществляется в соответствии с федеральным законом.



МАОУ
«Косулинская
СОШ № 8»